

ENERGETIKAI SZAKREFERENSI ÉVES JELENTÉS

a

DÉLÚT Kft.

vonatkozásában

a 2017-es naptári év energiafogyasztási és energiahatékonysági tevékenységgel
kapcsolatosan

készítette



CleanTech Energy Solutions Energetikai Kft.

TARTALOMJEGYZÉK

1	Bevezetés	3
2	Energiafogyasztási adatok	3
2.1	<i>Villamos energia</i>	4
2.2	<i>Földgáz</i>	5
2.3	<i>Üzemanyag</i>	6
2.4	<i>PB gáz</i>	8
2.5	<i>Teljes energia felhasználás</i>	9
3	CO₂ felhasználás	10
4	Energiahatékonysági intézkedések	10
4.1	<i>Szemléletformáló oktatás</i>	10
4.2	<i>Energiahatékonysági intézkedések bemutatása</i>	10

1 Bevezetés

Az DÉLÚT Építő és Bányászati Kft. (a továbbiakban „Társaság”) több mint 25 éves múltra tekint vissza. A kezdetben homokbánya műveléssel, szóródó tömegárúk fuvarozásával, -rakodásával, földmunka-gépekkel történő munkavégzéssel foglalkozó algyői székhelyű vállalkozás mára a térség meghatározó út- és közműépítő társaságává. A Társaság az alábbi hazai jogi személy:

Társaság neve	Székhelye	Adószáma
DÉLÚT Kft.	6750 Algyő, Kastélykert u. 171.	11392486-2-06

1. Táblázat A Társaság főbb adatai

Az Társaság végez út- és mélyépítési tevékenységet, csatornázási munkálatokat, rekultivációs munkákat, külszíni építőanyag bányászatot, közúti szóródó áru fuvarozást, illetve akkreditált minőségvizsgáló laboratóriumi tevékenységet folytat.

Tekintettel arra, hogy a társaság energia beszerzési adatai bizalmas jellegű információk, és arra, hogy az iparág rendkívül erős versenyre kényszeríti az abban tevékenykedő vállalkozásokat, az energiafogyasztási és felhasználási adatokat konszolidáltan jelenítjük meg.

A Társaság energetikai szakreferensi kötelezettsége az alábbi villamos energia fogyasztási adat alapján egyértelműen megállapítható.

MEGNEVEZÉS	FOGYASZTÁS
Villamos energia	2.333 MWh
Földgáz	6.140 m ³

2. Táblázat A Társaság főbb energiafogyasztási adatai

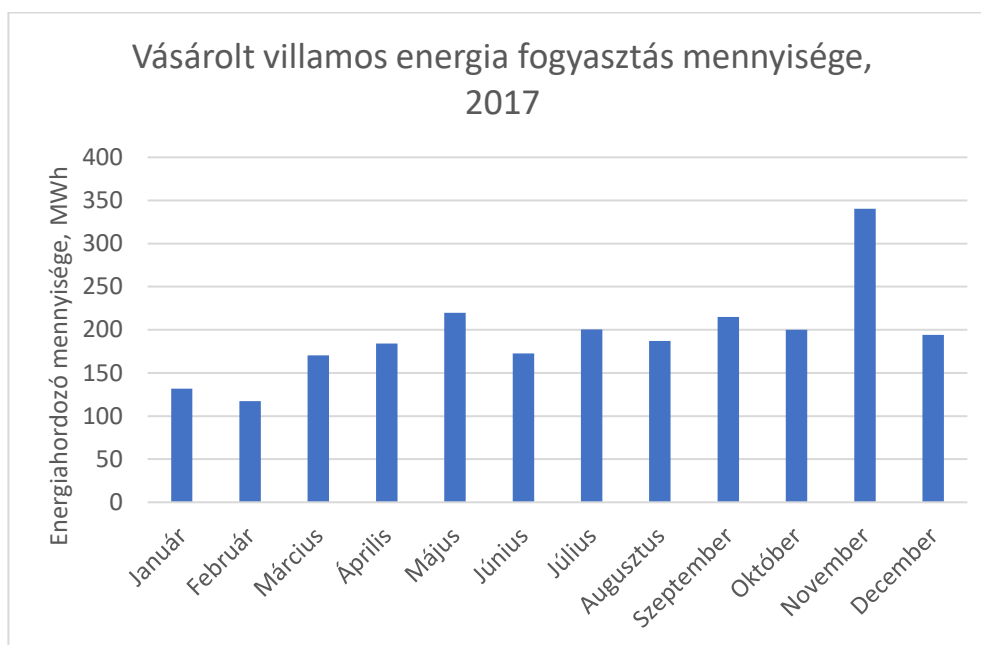
2 Energiafogyasztási adatok

A Társaság a tevékenysége során nagy mennyiségű villamos energiát, földgázt, PB gázt és üzemanyagot használ fel.

Az egyes energiaforrások mennyiségi és költség adatait az alábbiakban mutatjuk be.

2.1 Villamos energia

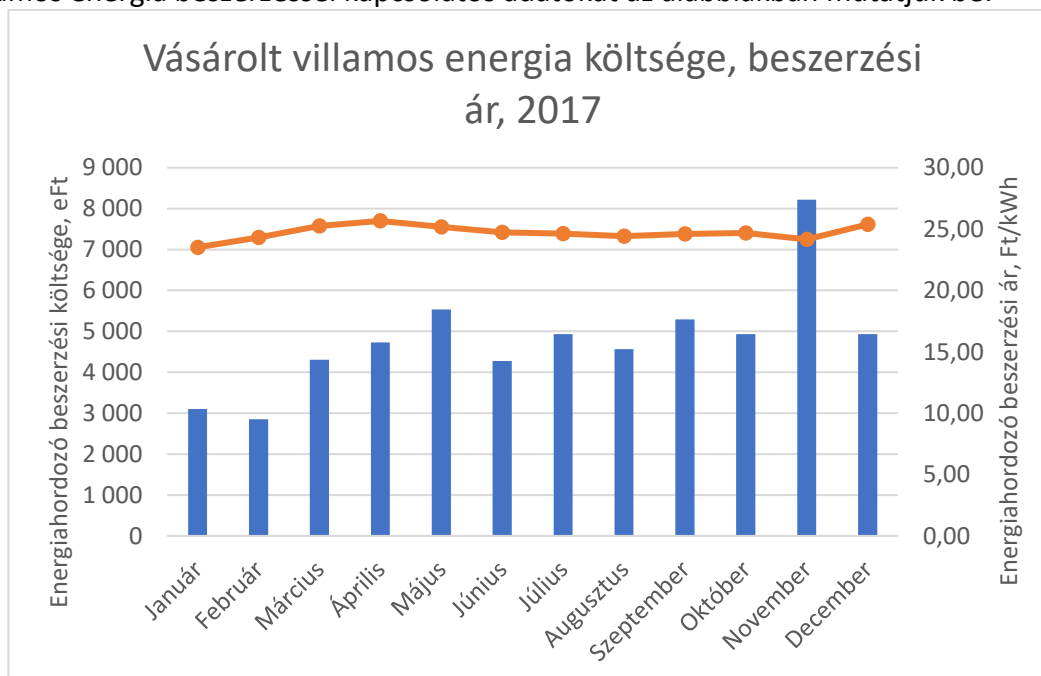
Az havi villamos energia fogyasztási adatok az alábbiak szerint alakultak a 2017-es naptári év során.



1. Ábra A Társaság villamos energia fogyasztás havi alakulása

A Társaság a 2017-es naptári év során 2.333 MWh villamos energiát használt fel.

A villamos energia beszerzéssel kapcsolatos adatokat az alábbiakban mutatjuk be:

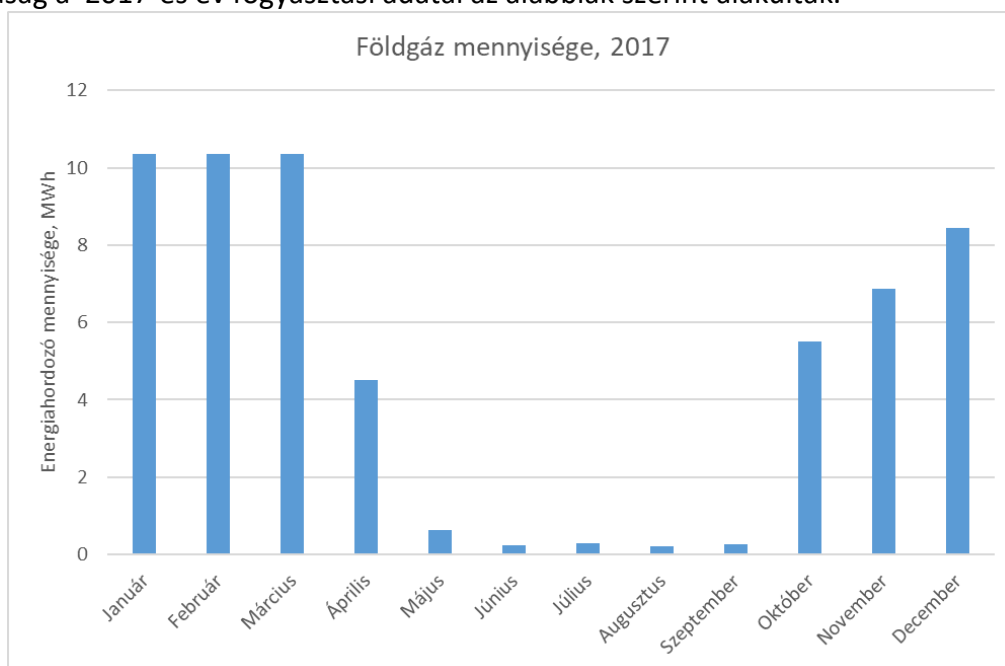


2. Ábra A Társaság villamos energia beszerzés költsége

A Társaság a 2017-es naptári évben 57.649 eFt értékben vásárolt villamos energiát, az éves beszerzési átlagár, mely tartalmazza az összes beszerzéssel kapcsolatos költséget 24,72 Ft/kWh volt.

2.2 Földgáz

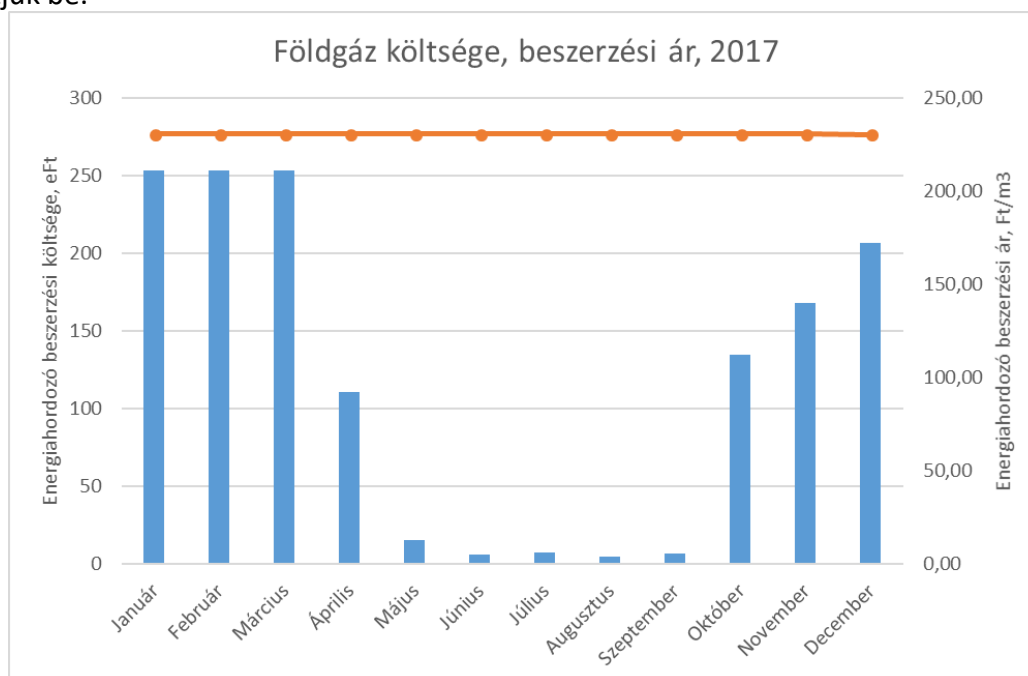
A Társaság a 2017-es év fogyasztási adatai az alábbiak szerint alakultak.



3. Ábra A Társaság földgázfogyasztási adatai

A Társaság a 2017-es naptári évben 6.140 m³ földgázt hasznosított mely megfelel 58 MWh ekvivalens energia felhasználásnak.

A földgáz beszerzéssel kapcsolatos költségeket és átlagos beszerzési árat az alábbiakban mutatjuk be.

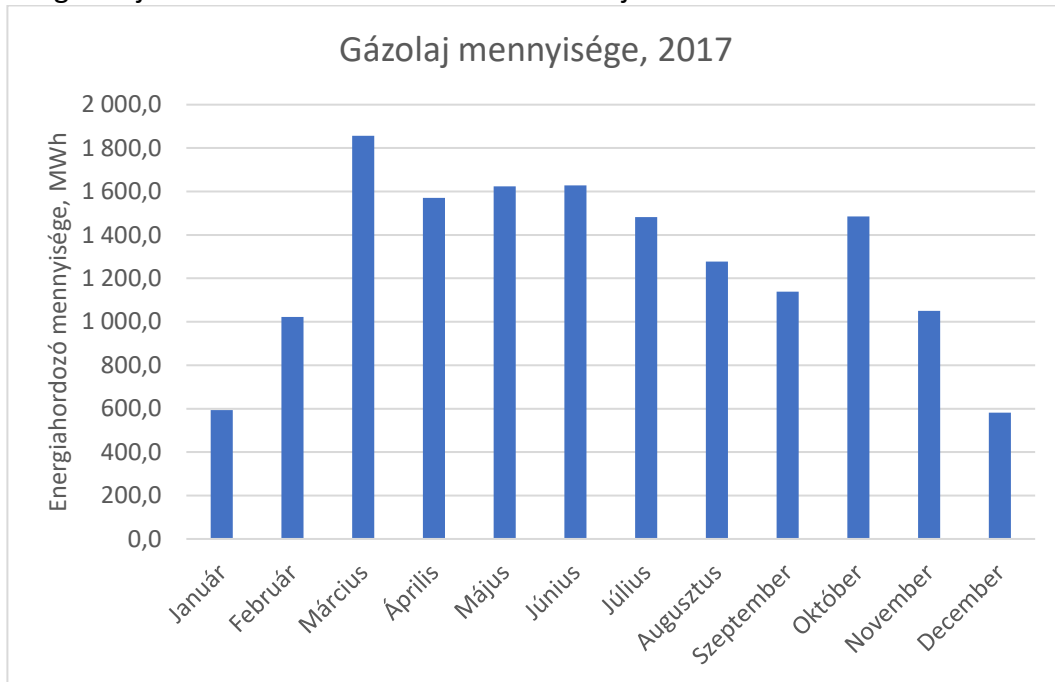


4. Ábra A Társaság földgáz beszerzési költsége és átlagár

A Társaság az előző naptári évben 1.418 eFt értékben vásárolt vezetékes földgázt, a beszerzés átlagos ára 230,91 Ft/m³ volt.

2.3 Üzemanyag

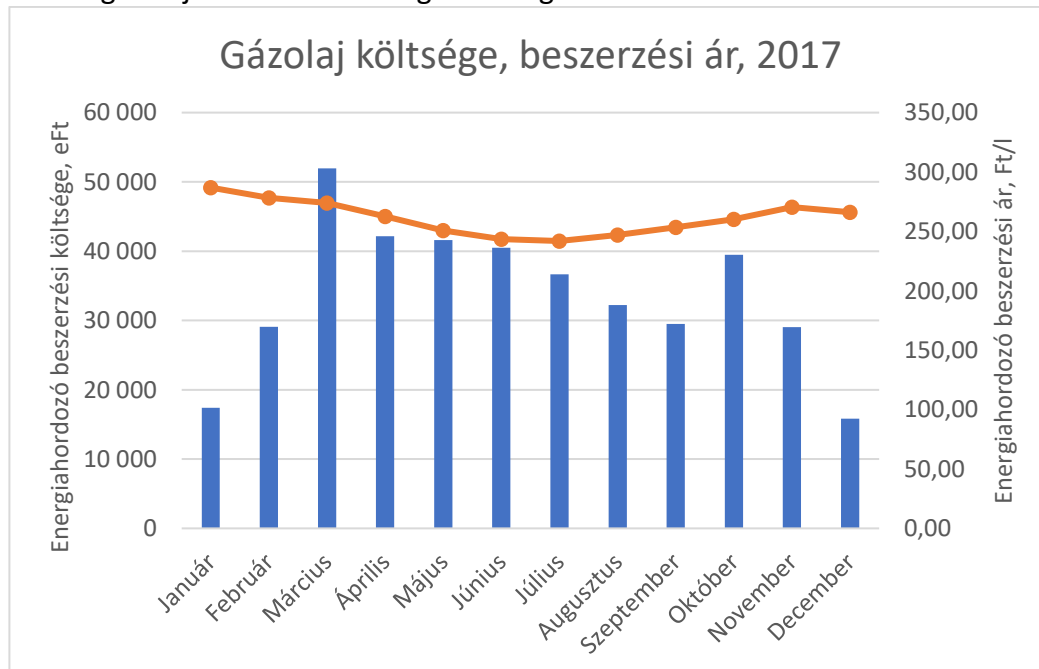
A Társaság a tevékenységével kapcsolatosan gázolajat, motorikus benzint használt az elmúlt évben. A gázolaj felhasználását az alábbiakban mutatjuk be:



5. Ábra A Társaság által felhasznált gázolaj mennyiségének alakulása

A 2017-es naptári évben a felhasznált gázolaj mennyisége 1.565.048 l volt, mely 15.311 MWh ekvivalens energiafogyasztásnak felel meg.

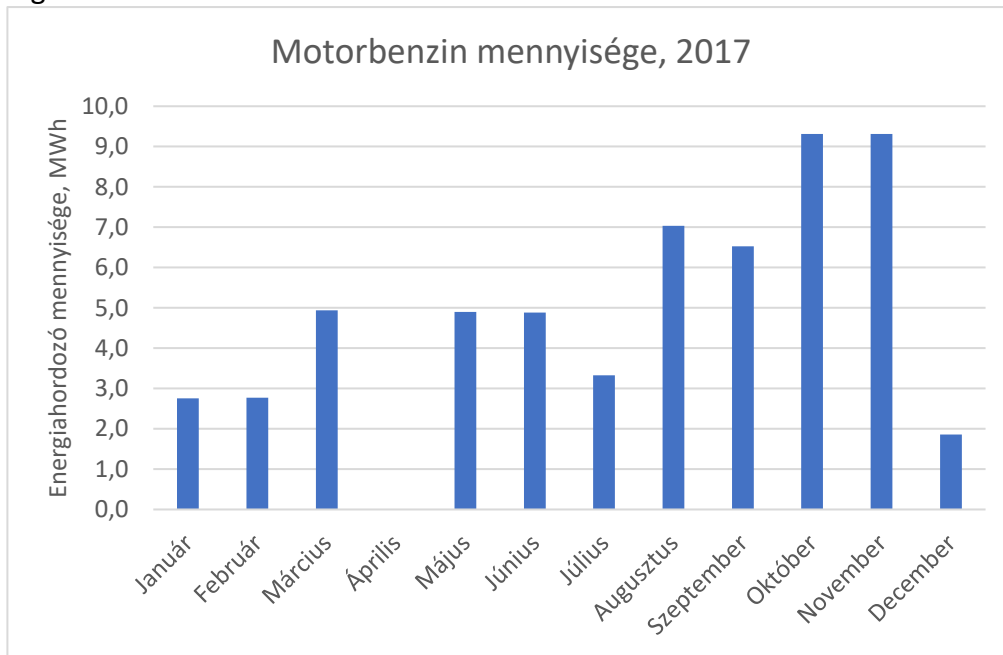
A felhasznált gázolaj beszerzési költsége és átlagára az alábbiak szerint alakult:



6. Ábra A Társaság gázolaj beszerzési költsége és átlagára

A teljes naptári évben a felhasznált gázolaj beszerzési értéke 405.523 eFt volt, az átlagos beszerzési ár 259,11 Ft/l volt.

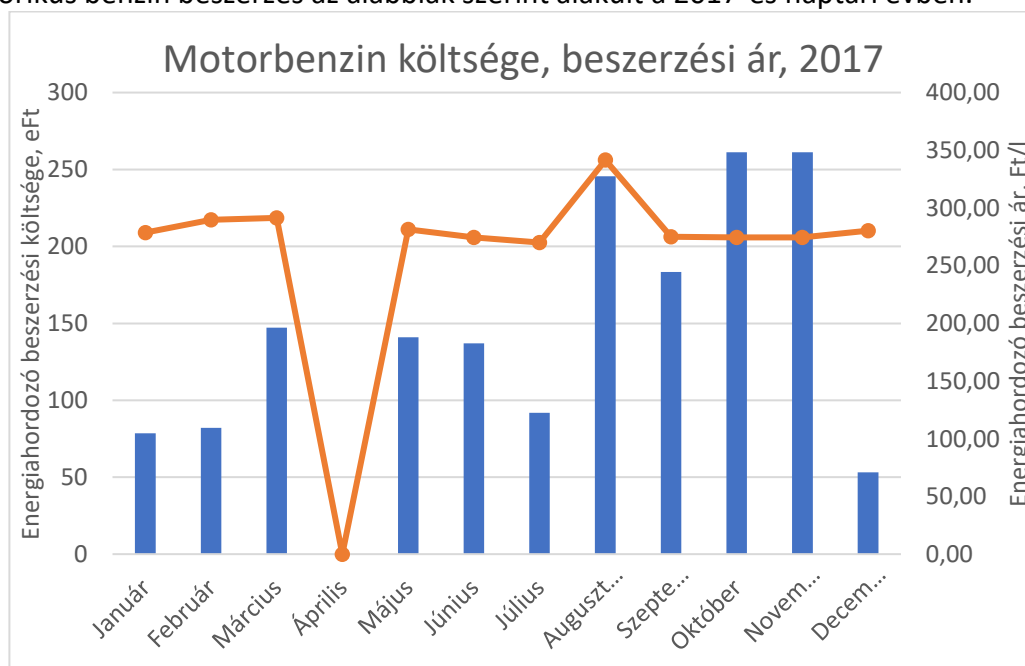
A Társaság motorikus benzin felhasználása az alábbiak szerint alakult.



7. Ábra A Társaság motorikus benzin felhasználása

A Társaság által felhasznált motorikus benzin mennyisége a teljes naptári évben 5.890 l volt, amely megfelel 58 MWh ekvivalens energiafogyasztásnak.

A motorikus benzin beszerzés az alábbiak szerint alakult a 2017-es naptári évben.

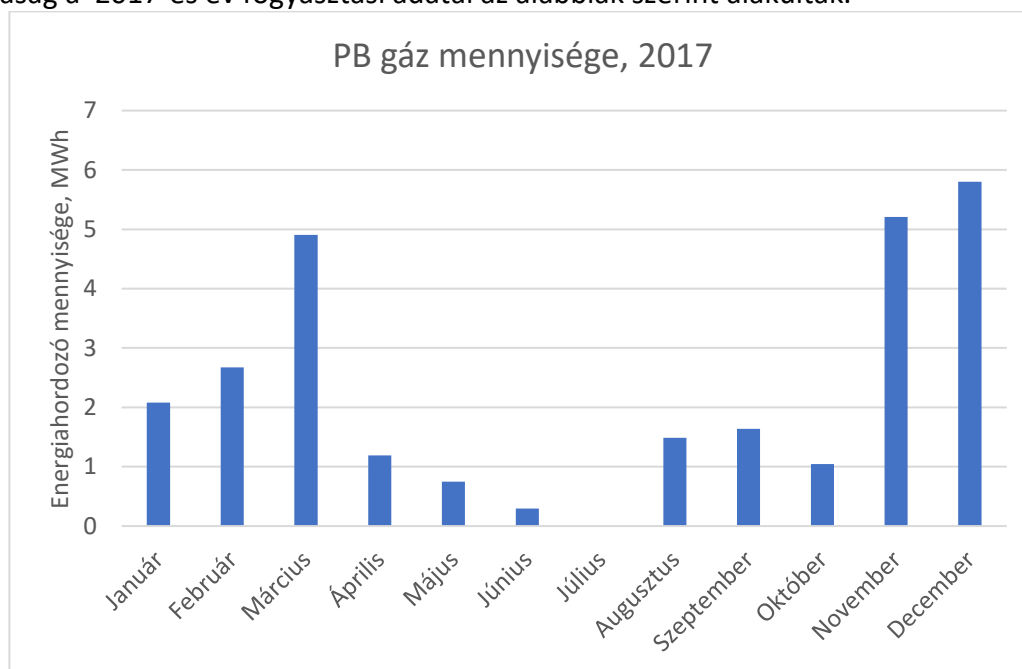


8. Ábra A Társaság motorikus benzin beszerzés értéke és átlagára

A teljes naptári évben vásárolt motorikus benzin értéke 1.682 eFt volt, a beszerzés átlagára 285,62 Ft/l értékű volt.

2.4 PB gáz

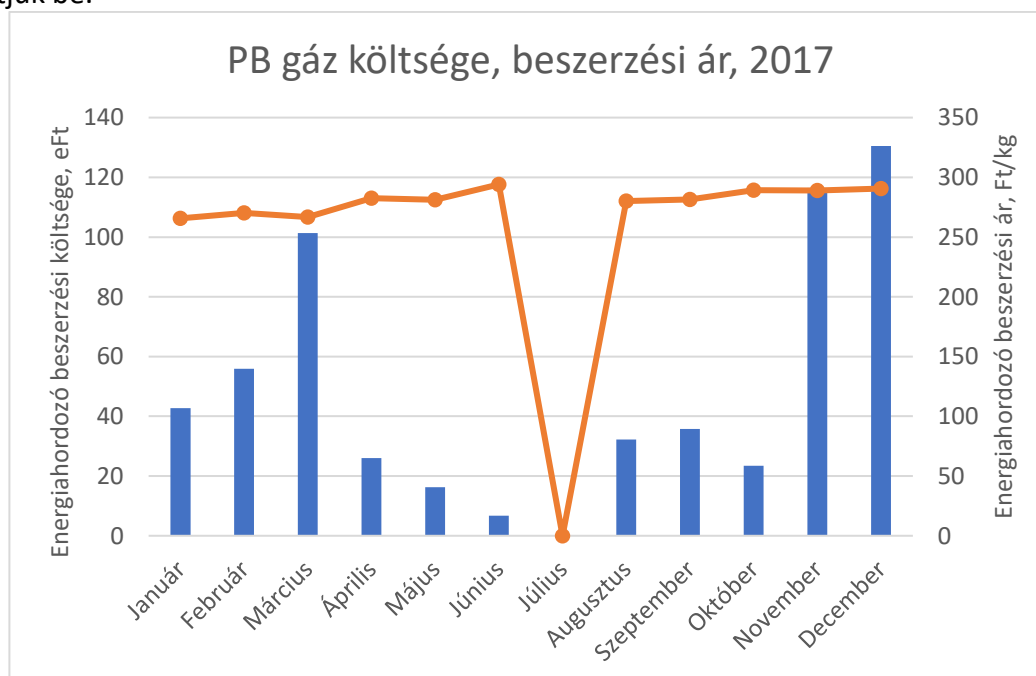
A Társaság a 2017-es év fogyasztási adatai az alábbiak szerint alakultak.



9. Ábra A Társaság PB gáz fogyasztási adatai

A Társaság a 2017-es naptári évben 2.093 kg PB gáz hasznosított mely megfelel 27 MWh ekvivalens energia felhasználásnak.

A PB gáz beszerzéssel kapcsolatos költségeket és átlagos beszerzési árat az alábbiakban mutatjuk be.



10. Ábra A Társaság PB gáz beszerzési költsége és átlagár

A Társaság az előző naptári évben 587 eFt értékben vásárolt vezetékes PB gáz, a beszerzés átlagos ára 280 Ft/kg volt.

2.5 Teljes energia felhasználás

A Társaság a 2017-es naptári év során 17.786 MWh energiát használt fel, melynek jelentős részét a vásárolt gázolaj felhasználás teszi ki.

A Társaság telephelyén jelenleg nincsenek beépítve részterületenkénti felhasználások mennyiségét mérő almérők, így a részterületenkénti felosztás a Társaság tevékenysége szerinti iparági tapasztalati értékek szerint került meghatározásra az alábbiak szerint:

RÉSZTERÜLET	RÉSZARÁNY
Épület	6%
Tevékenység	77%
Szállítás	17%

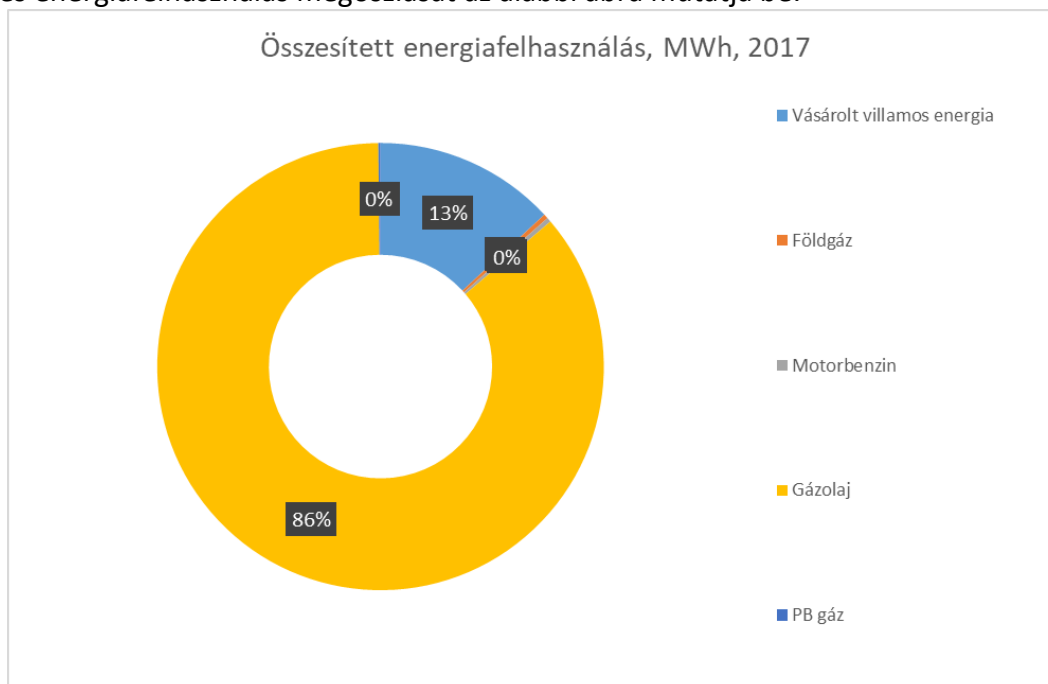
3. Táblázat A Társaság energiafelhasználási arányai részterületenként

Ennek alapján a részterületenkénti 2017-es naptári éves energia felhasználás az alábbiak szerint alakult:

RÉSZTERÜLET	ENERGIA FOGYASZTÁS RÉSZARÁNYA, MWh
Épület	956
Tevékenység	13756
Szállítás	3074

4. Táblázat A társaság részterületenkénti energia felhasználása

A teljes energiafelhasználás megoszlását az alábbi ábra mutatja be:

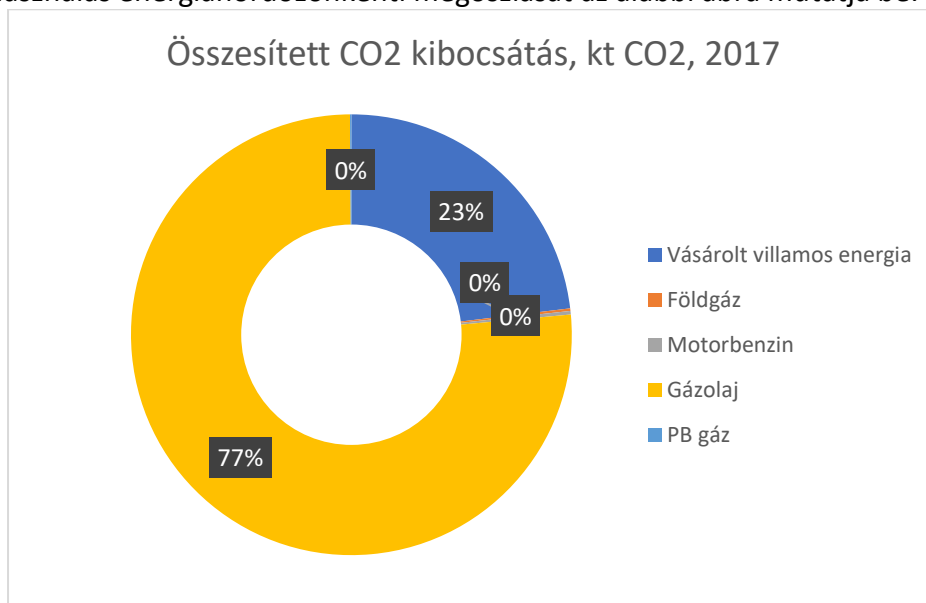


11. Ábra A Társaság összesített energiafelhasználása energiahordozónként

3 CO₂ felhasználás

A Társaság energia felhasználásával kapcsolatosan kibocsátott CO₂ mennyisége a 2017-es naptári évben 5,718 kt volt.

A CO₂ felhasználás energiahordozónkénti megoszlását az alábbi ábra mutatja be:



12. Ábra A Társaság összesített CO₂ kibocsátása energiahordozónként

Amennyiben a CO₂ felhasználás szerinti mennyiségét meg kellene vásárolni, úgy abban az esetben ez további 26.022 eFt költséget jelentett volna a Társaság számára a jelenlegi EUA tőzsdei árak figyelembe vételével.

4 Energiahatékonysági intézkedések

4.1 Szemléletformáló oktatás

A Társaság szakreferens szolgáltatás igénybevételének keretein belül a munkavállalók oktatása nem történt meg.

OKTATÁS MEGNEVEZÉSE	OKTATÁS IDŐPONTJA	RÉSZTVEVŐK SZÁMA
Energiahatékonysági szemléletformáló oktatás		

5. Táblázat A Társaság energiahatékonysági szemléletformáló oktatás időpontjai

4.2 Energiahatékonysági intézkedések bemutatása

A Társaság a 2017-es naptári évbe az alábbiakban felsorolt energiahatékonysági intézkedéseket valósította meg:

